

DUPLO WC 199

Numer katalogowy:

T02-2116-0250

Kod EAN

8681282616374

Bardzo cienka spluczka podtynkowa, tzw. „slim”, odpowiednia do miejsc, w których wymagana jest niewielka głębokość instalacji. Duży wybór przycisków splukujących.

SPOSÓB MONTAŻU

Podtynkowy system montażowy przeznaczony do montażu w ścianach litych, wykonanych z prefabrykatów oraz do zabudowy suchej.

CHARAKTERYSTYKA

Stelaż do miski WC, przyścienny, malowany proszkowo na niebiesko, profi I ramy 30x30 mm z fabrycznie instalowaną spluczką podtynkową 199 UP

Splukiwanie uruchamiane z przodu, splukiwanie dwudzielne (3/6 l)

Regulowana wielkość splukiwania (duże splukiwanie 4-7 l, małe splukiwanie 2-3 l)

Montowane fabrycznie wsporniki ściennie i nogi montażowe o regulowanej długości (0-200 mm)

Przyłącze wody - na środku u góry

Zaizolowany przed kondensacją pary wodnej

CECHY SZCZEGÓLNE PRODUKTU

Cichy, mechaniczny zawór napelniający (klasa głośności I, ISO 3822)

Kolano odpływowe o regulowanej głębokości (+/-20 mm)

W SKŁAD ZESTAWU WCHODZĄ

Spluczka podtynkowa z fabrycznie zamontowanym zaworem odcinającym – na górze, po środku

Przyłącze wody 1/2"

Kolano odpływowe do WC Ø 90 z uszczelką

Złączka przejściowa Ø 90 / 110 mm, z uszczelką

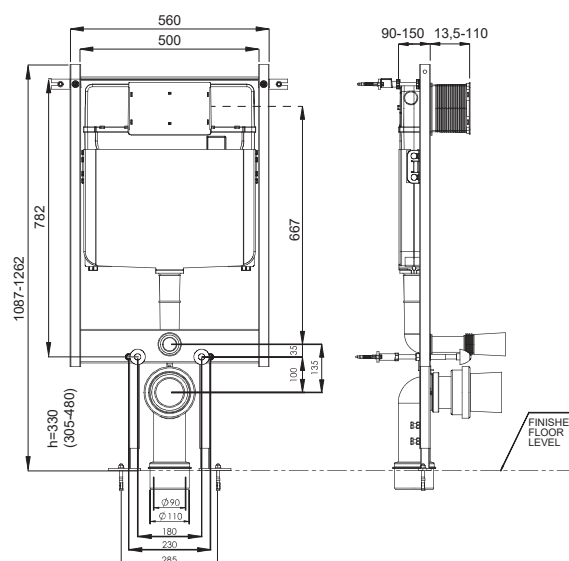
Komplet materiałów do montażu produktu

Przyciski splukujące należy zamówić osobno

Pasujące przyciski splukujące: MAGNUS, METIS, VELA, PLUTO, CERES

PAKOWANIE

Paleta: 15 szt



PASUJĄCE PRZYCISKI SPŁUKUJĄCE

Mechaniczny

VELA



Biały



Matowy chrom



Błyszczący chrom


 Biały z jasnym
pierścieniem

 Biały ze złotym
pierścieniem


Matowy czarny


 Czarny ze złotym
pierścieniem

 Czarny z jasnym
pierścieniem


Złoty

PLUTO



Biały



Matowy chrom



Błyszczący chrom

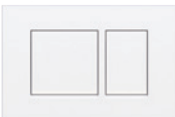


Matowy czarny



Złoty

CERES



Biały



Matowy chrom

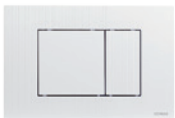


Błyszczący chrom



Matowy czarny

METIS



Biały



Matowy chrom



Błyszczący chrom



Stal nierdzewna

MAGNUS



Szkło - Biały



Szkło - Czarny



Stal nierdzewna

VENTUS



Biały



Matowy chrom



Błyszczący chrom